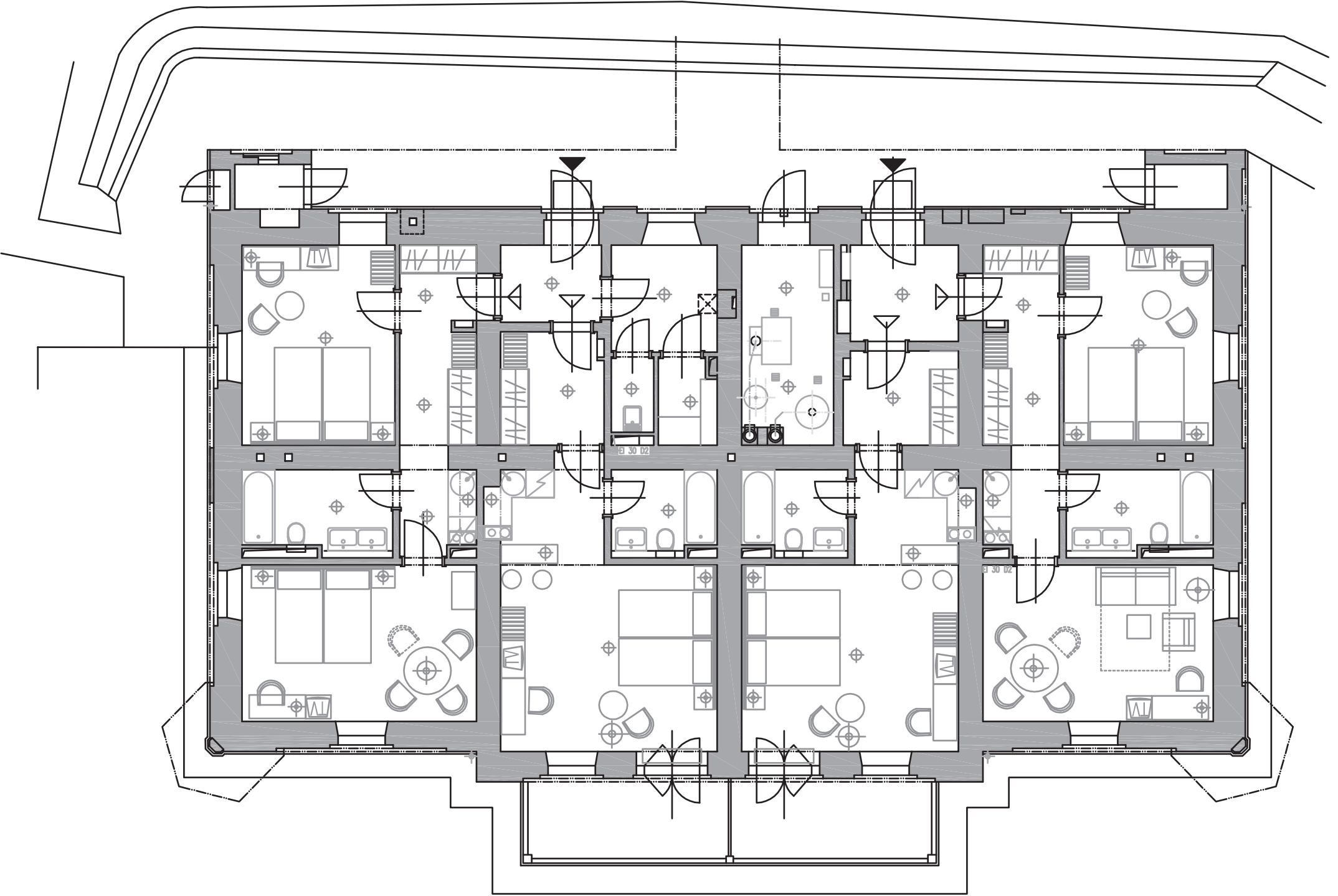


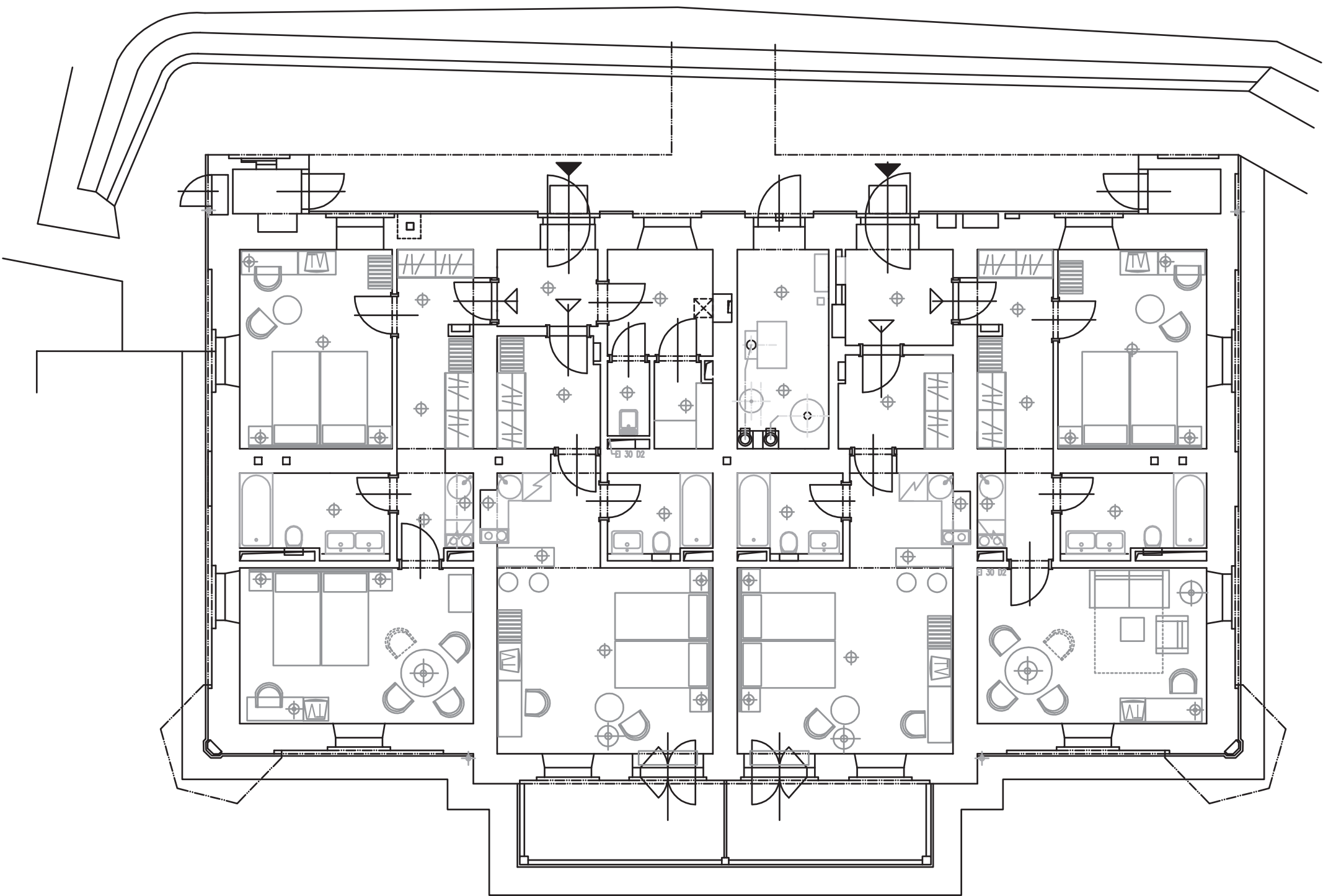


ZTUŽUJÍCÍ BETONOVÝ PÁS Š. 300 mm
DOBETONÁVKA DO ÚROVNĚ ZS STÁV. ZÁKL.

STÁVAJÍCÍ ZÁKLADY
MIKROPILOTA

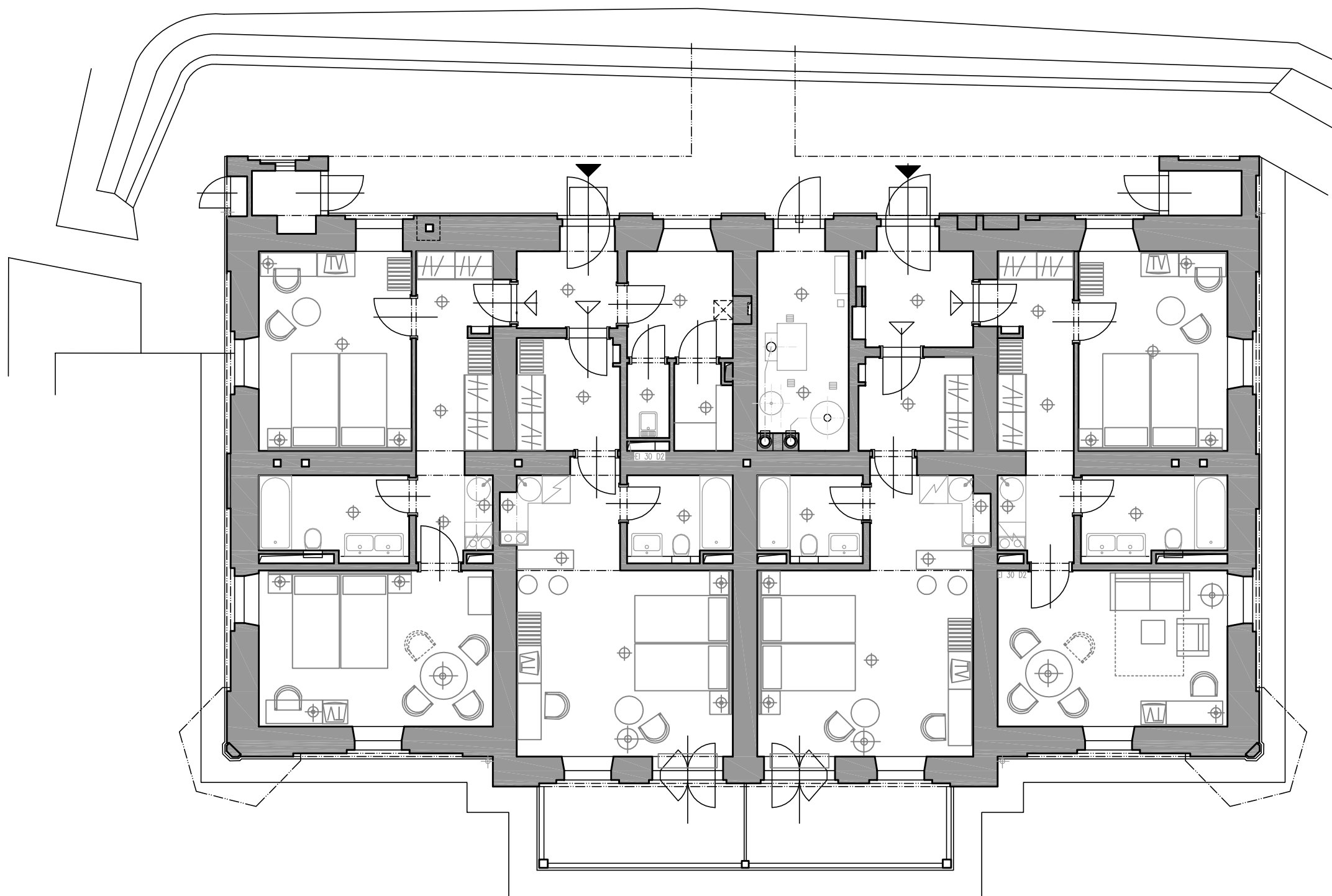
STÁVAJÍCÍ ZÁKLADY





Lázně Luhačovice a.s. - rekonstrukce lázeňského domu Růžová

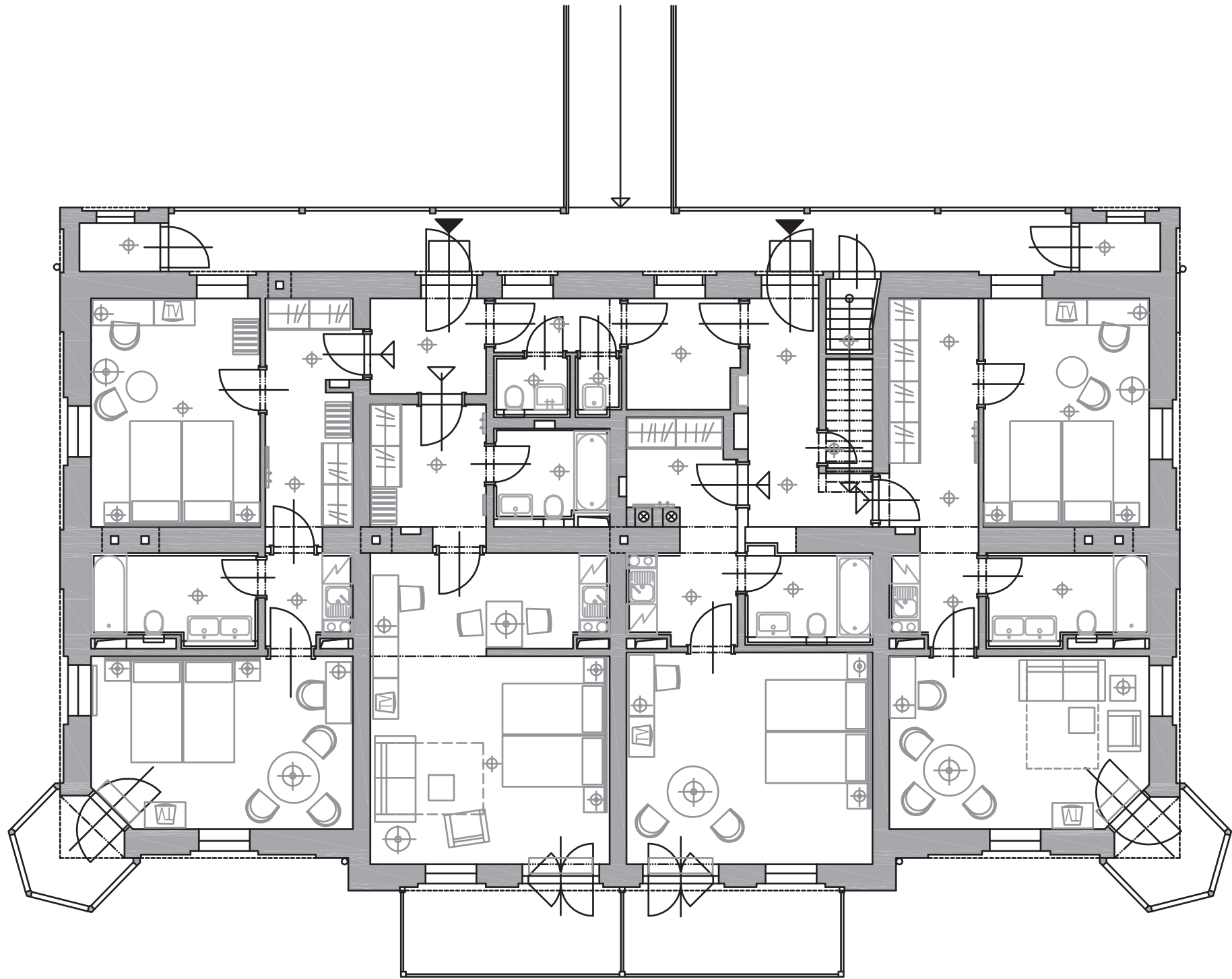
půdorys 1.np
M 1:100

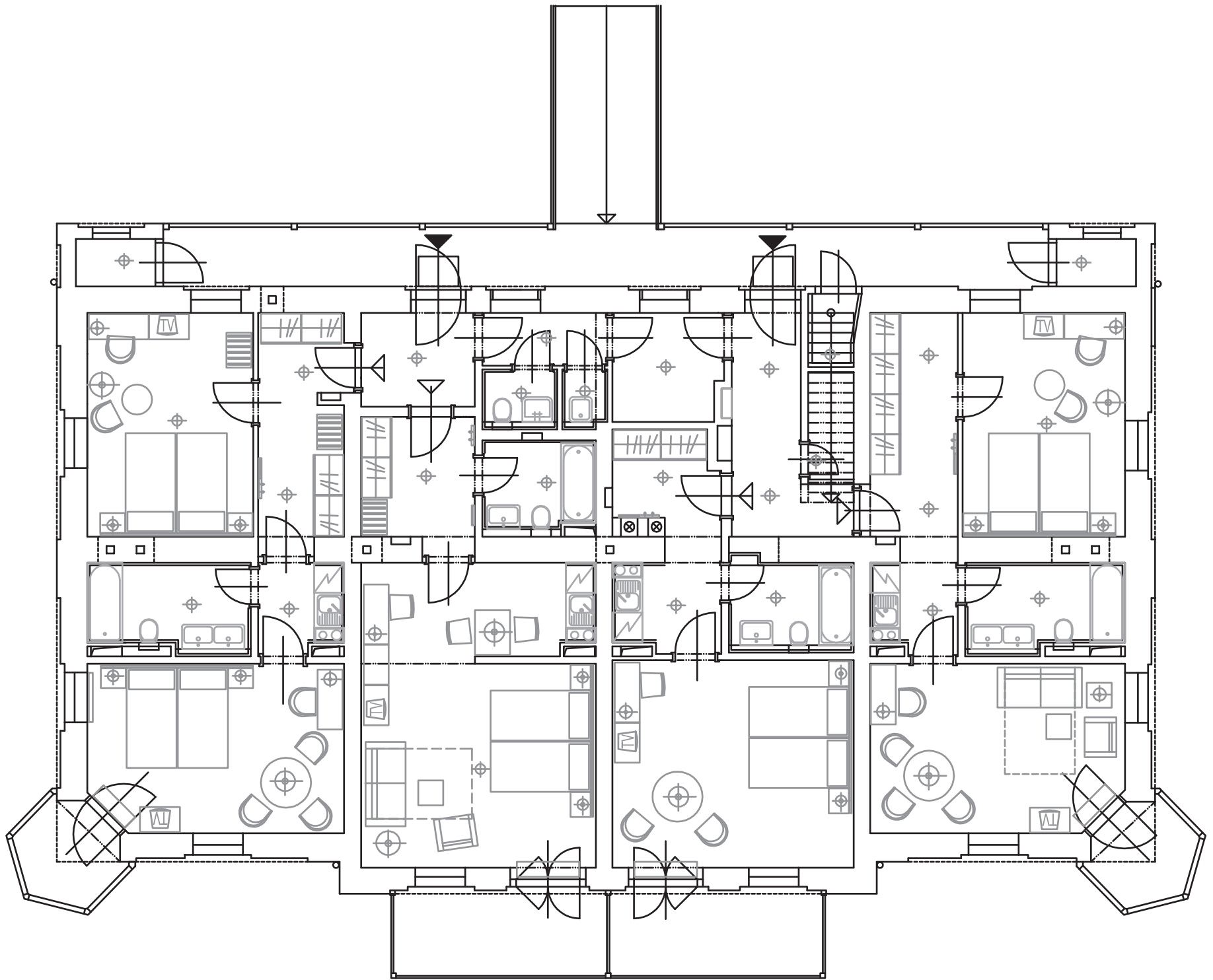


KAPACITA:
2x čtyřlůžkový apartmán
2x dvoulůžkový apartmán
celkem 12 lůžek

Apartmány jsou přístupné
z venkovního prostoru přes zádveří
(Vždy dva apartmány přes jedno).
Apartmány jsou vybaveny
vlastním sociálním zařízením,
a prostorem pro vaření.

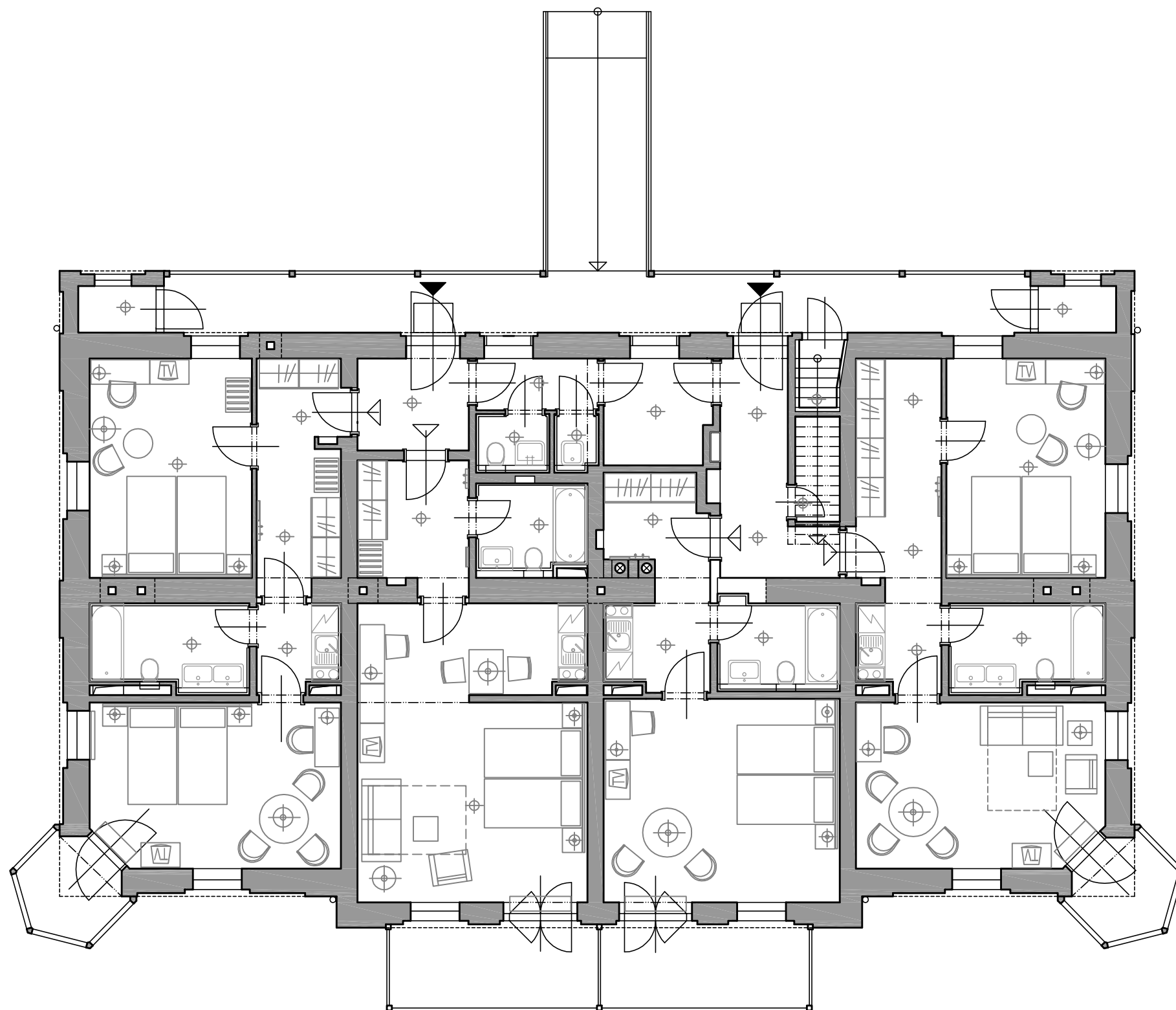
V tomto podlaží je dále umístěn
sklad čistého prádla,
ofis pokojské a úklid.
Z venkovního postoru jsou přístupné
sklad použitého prádla, čistících prostředků
a strojovna ústředního vytápění





Lázně Luhačovice a.s. - rekonstrukce lázeňského domu Růžová

půdorys 2.np
M 1:100



KAPACITA:
2x čtyřlůžkový apartmán
2x dvoulůžkový apartmán
celkem 12 lůžek

Apartmány jsou přístupné
z pavlače přes zádveří
(Vždy dva apartmány přes jedno).
Apartmány jsou vybaveny
vlastním sociálním zařízením,
a prostorem pro vaření.

V tomto podlaží je dále umístěn
sklad čistého prádla,
sociální zařízení pokojské a úklid.
Z venkovního postoru jsou přístupné
sklad použitého prádla, čistících prostředků.

Je zde ponecháno původní schodiště do půdního prostoru.